

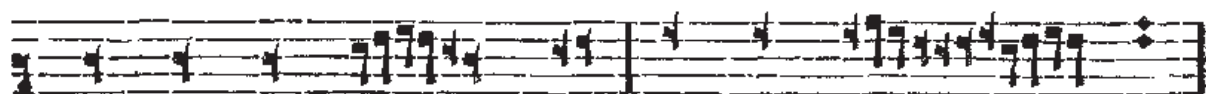
Пѣніе на лѣтѣргіи преждевѣщійныхъ.

Да исправитѣя мѣтва моѧ.

Греческаго распѣва:



Да ис — пра — вят — ся мо — ли — тва мо — ѧ,



ѧ — ко ка — дѣ — ло предъ то — бо — ю:



коз — дѣ — ѧ — нѣ — е рѣ — къ мо — е — ю, жер — тва



ве — чер — на — ѧ.



Да ис — пра — вят — ся мо — ли — тва мо — ѧ,



ѧ — ко ка — дѣ — ло предъ то — бо — ю: коз — дѣ — ѧ —



нѣ — е рѣ — къ мо — е — ю, жер — тва ве —



чер — на — ѧ.



Гó — спо — ди, воз — звáхъ ќ те бѣ, оу́ — слы — ши ма̀:



вои — ми гла́ — сѣ мо — ле́ — ни́ ѿ мо — е гѡ́,



внег — да́ воз — звá — ти ми́ ќ те — бѣ.

Дѣ́къ: Да́ и́спра́ —
ви́тсѡ́:



Но — ло — жи́, го́ — спо — ди, хра — не́ — ни́ — е



оу́ — стѡ́мъ мо́ — ѣмъ, и́ дѣ́рь ѡ́ — гра — жде́ — ни́ ѿ



ѡ́ оу́ — стѣ́хъ мо́ — ѣхъ.

Дѣ́къ: Да́ и́спра́ви́тсѡ́:



Не оу́ — кло — ни́ се́рд — це мо́ — е́ в сло — ве — сѧ́



лѣ́ — ка́в — стѣ́ ѿ, не́ — пце́ — ва́ — ти ви — ны́



ѡ́ грѣ́ — сѣ́хъ.